

# IMPACTS+

**AGIR ENSEMBLE POUR  
CONSTRUIRE LES TRANSITIONS  
DU TERRITOIRE**

**2025**



**CÔTES D'ARMOR**



CÔTES D'ARMOR



# Relever les défis économiques, servir notre territoire

Depuis plus de 120 ans, le Crédit Agricole des Côtes d'Armor est profondément ancré dans la vie de son territoire. Fidèles à nos valeurs mutualistes, nous agissons chaque jour pour accompagner les transitions majeures qui façonnent l'avenir de nos communes, de nos entreprises et de nos habitants.

Notre département fait aujourd'hui face à d'importants défis économiques : renforcer la souveraineté alimentaire et la valeur ajoutée agricole, accroître l'attractivité du territoire pour les jeunes, les familles et les entreprises, répondre aux besoins en logement et en emploi, et développer l'accompagnement lié au vieillissement. Ces enjeux guident au quotidien notre action pour un territoire dynamique et équilibré.

Banque coopérative de proximité, nous croyons à la force du collectif et au rôle moteur des acteurs locaux.

Nous soutenons les initiatives qui font battre le cœur du territoire : celles qui créent de l'emploi, dynamisent les centres-bourgs, et valorisent les savoir-faire agricoles et artisanaux.

Être la banque utile du territoire, c'est accompagner chaque projet qui contribue à bâtir un avenir plus durable et solidaire. C'est aussi investir dans les transitions pour préparer demain : aider à rénover les logements, soutenir la formation et l'emploi local, faciliter la transmission des exploitations, encourager l'innovation dans les filières d'avenir.

**Notre ambition est claire** : être la banque de référence des Costarmoricains, reconnue pour sa performance équilibrée, son excellence relationnelle et son engagement en faveur du développement humain.

Ensemble, avec nos 1278 collaborateurs et 497 administrateurs, nous poursuivons une même mission : créer de la valeur durable pour notre territoire et pour les générations futures.



**Olivier Desportes**  
Président  
du Crédit Agricole



**Michèle Gulbert**  
Directrice générale  
du Crédit Agricole

**IMPACTS+** est un support de communication qui présente notre contribution au développement territorial et nos engagements en matière de responsabilité environnementale, sociale et de gouvernance (ESG).

## Approche méthodologique

Édition 2026 basée sur les données 2025.  
Pour structurer ce document, nous présentons nos actions selon une architecture cohérente, articulée autour des trois piliers ESG :

- **Environnement** : accompagnement des transitions climatiques et écologiques, réduction de notre empreinte ;
- **Social** : contribution à l'attractivité territoriale, inclusion financière, politique sociale interne ;
- **Gouvernance** : éthique, transparence, conformité et qualité de service.

Sans être soumis aux obligations réglementaires de reporting extra-financier, nous avons fait le choix d'adopter volontairement une structure claire et transparente, alignée sur les pratiques du Groupe Crédit Agricole.

### Périmètre et période

Sauf mention contraire, les données présentées concernent la Caisse régionale des Côtes d'Armor et couvrent l'exercice 2025 (du 1<sup>er</sup> janvier au 31 décembre 2025).

### Contact

Pour toute question relative à ce support d'information :  
[www.ca-cotesdarmor.fr](http://www.ca-cotesdarmor.fr) - 02 96 69 22 22

### Nature des indicateurs

Ce support présente trois types d'informations complémentaires :

- **Indicateurs d'activité**, tels que les encours de financement, le nombre de clients accompagnés et le volume d'opérations ;
- **Indicateurs de performance ESG**, tels que l'empreinte carbone, les indicateurs RH et les achats responsables ;
- **Exemples d'initiatives** : projets soutenus, partenariats structurants, actions territoriales marquantes.

### Sources des données

Les indicateurs reposent sur les systèmes de suivi internes de la Caisse régionale et sur les remontées d'information consolidées au niveau du Groupe Crédit Agricole. Ils font l'objet de processus de contrôle qualité dans le cadre des dispositifs de contrôle permanent et de reporting réglementaire de l'ensemble du Groupe.

P. 6

## Être un acteur ancré dans le territoire

Une identité façonnée par des besoins locaux	p. 6
Notre modèle coopératif et nos valeurs : une banque pas comme les autres	p. 7
Nos métiers au cœur du développement territorial	p. 8
Un dialogue permanent avec le territoire	p. 10

P. 12

## Assurer notre rôle de banque de proximité

Les enjeux clés du territoire	p. 12
Notre projet d'entreprise	p. 13
Nos initiatives clés de l'année	p. 14

P. 16

## Relever les défis environnementaux

Accompagner l'adaptation au changement climatique	p. 16
Soutenir les transitions agricoles et générationnelles	p. 18
Réduire notre empreinte environnementale	p. 19

P. 20

## Soutenir l'attractivité territoriale et la cohésion sociale

Renforcer le dynamisme économique local	p. 20
Soutenir les jeunes dans leurs parcours de vie	p. 21
Faciliter l'accès aux soins et accompagner le bien vieillir	p. 22
Répondre aux besoins de chacun	p. 23
Développer l'engagement et les compétences de nos équipes	p. 24

P. 26

## Agir de manière responsable dans nos pratiques

Promouvoir l'éthique et la transparence	p. 26
Conduire nos activités avec exemplarité	p. 27
Garantir une qualité de service	p. 27

P. 28

## S'appuyer sur la force du groupe

Des expertises au service du territoire	p. 28
Une stratégie groupe pour amplifier l'action locale	p. 30



# Être un acteur ancré dans le territoire

Banque coopérative régionale, le Crédit Agricole s'appuie sur son ancrage local et le lien avec ses parties prenantes pour accompagner les projets, soutenir l'économie et contribuer à la dynamique de son territoire.

## Une identité façonnée par des besoins locaux

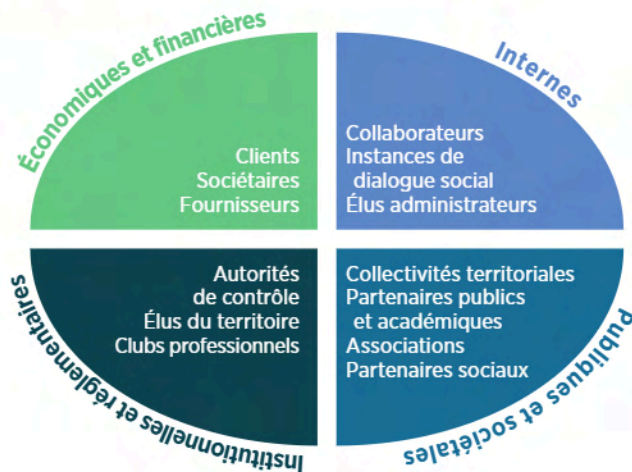
Depuis plus de 120 ans, le Crédit Agricole des Côtes d'Armor intervient aux côtés des habitants, entreprises, agriculteurs et collectivités pour financer l'activité, favoriser l'investissement et accompagner les initiatives structurantes du département.

Le Crédit Agricole des Côtes d'Armor mobilise l'ensemble des expertises nécessaires à l'accompagnement de ses clients. Son appartenance au Groupe Crédit Agricole lui permet de s'appuyer

sur la solidité et les expertises nationales et internationales d'un grand groupe, tout en maintenant une gouvernance locale et des décisions prises au plus près des réalités du terrain.

Cette proximité se traduit par un dialogue actif avec les parties prenantes, afin d'identifier les besoins des acteurs, faire évoluer les offres et renforcer la contribution de la Caisse au développement du territoire.

### Nos principales parties prenantes



### Nos chiffres clés

**1694 M€**  
de fonds propres sociaux

**250 M€**  
de produit net bancaire

**64,5 M€**  
de résultat net, dont 87 %  
sont conservés pour financer  
les projets de nos clients

# Notre modèle coopératif et nos valeurs : une banque pas comme les autres

Au Crédit Agricole, être sociétaire, c'est choisir de s'engager pour répondre aux besoins du territoire et aux attentes de celles et ceux qui y vivent et y travaillent. C'est rejoindre une communauté qui contribue à une banque coopérative inscrivant son action dans les enjeux locaux — qu'ils soient économiques, sociaux ou environnementaux.

Concrètement, c'est prendre part aux décisions, soutenir des initiatives et agir collectivement pour le développement du territoire.

Les 44 caisses locales des Côtes d'Armor constituent un réseau de proximité riche. Elles entretiennent un

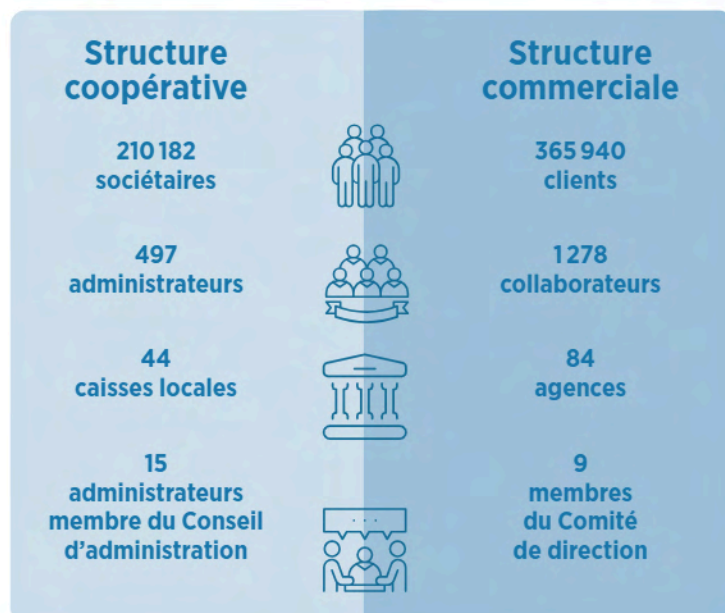
dialogue régulier avec les acteurs locaux.

Les parts sociales constituent le capital de chaque Caisse locale et donnent des droits concrets pour :

- **participer** à la vie démocratique, grâce au principe « une personne = une voix » ;
- **percevoir** une rémunération annuelle votée en Assemblée générale ;
- **élire** les administrateurs qui portent la voix des sociétaires.

Ce fonctionnement coopératif favorise un ancrage durable dans la vie costarmoricaïne et contribue à maintenir un modèle bancaire où la relation humaine, la transparence et la participation citoyenne occupent une place centrale. Ainsi, chaque sociétaire contribue à construire l'avenir local, ancre durablement la banque dans la vie du territoire. Il crée les conditions pour agir ensemble, de manière responsable et utile.

## Notre gouvernance coopérative en chiffres



En savoir plus



# Nos métiers au cœur du développement territorial

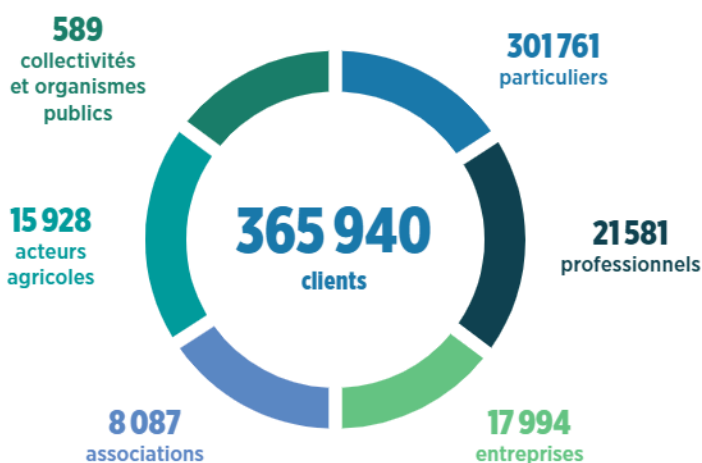
Dans un contexte marqué par les transitions environnementales, les évolutions sociales et les transformations économiques, les clients – particuliers, entreprises, professionnels, associations et acteurs agricoles – expriment **des attentes fortes** : sécuriser leurs parcours, financer leurs projets, s'adapter aux risques climatiques, attirer des talents, moderniser leurs activités ou encore renforcer leur résilience.

Ancrée dans ces réalités, la **Caisse régionale mobilise ses expertises pour répondre à ces besoins** et contribuer à une trajectoire de développement plus durable du territoire.

La connaissance fine de l'économie locale et de ses enjeux environnementaux, sociaux et de gouvernance (ESG) – disponibilité des ressources, performance énergétique, logement, inclusion, transitions agricoles, attractivité – permet de **développer des solutions adaptées aux filières clés du territoire**.

Au rythme de l'évolution des attentes des clients et de la société, **de nouvelles compétences émergent** pour soutenir les transitions, sécuriser les activités, encourager des modèles plus sobres et accompagner la transformation des territoires.

## Nos clients



## Nos métiers

### Banque du quotidien

Gestion des comptes, des moyens de paiement et des opérations quotidiennes pour les habitants et acteurs économiques.

### Financement et investissement

Solutions d'épargne, de placement et de financement adaptées aux projets du territoire, incluant un soutien aux investissements structurants des filières locales.

### Assurances et prévoyance

Protection des personnes, des biens et des activités, ainsi qu'un accompagnement dans l'anticipation des risques professionnels, agricoles et familiaux.

### Immobilier

Accompagnement dans les projets immobiliers résidentiels et professionnels : financements spécialisés, promotion, investissements et gestion locative.

Conseil et accompagnement stratégique



## 10 MILLIARDS DE FINANCEMENT

POUR L'AGRICULTURE,  
LES ENTREPRISES,  
LES PROFESSIONNELS,  
LES PARTICULIERS,  
LES ASSOCIATIONS ET  
COLLECTIVITÉS PUBLIQUES



## TOURISME

186 MILLIONS D'EUROS  
D'ENCOURS DE CRÉDITS

351 CLIENTS



## SANTÉ ET BIEN VEILLIR

114 M€ D'ENCOURS  
DE CRÉDITS, DONT 27 M€  
DÉDIÉS À L'INSTALLATION  
DES PROFESSIONS  
LIBÉRALES DE SANTE



## RÉNOVATION DU LOGEMENT ET ÉNERGIE

54 CONSEILLERS  
LOGEMENTS  
ET TRANSITIONS ET DES  
EXPERTS TRANSITIONS  
ÉNERGÉTIQUES



## INNOVATION

1 VILLAGE BY CA  
QUI ACCOMPAGNE  
18 START-UPS ET  
1 CORPOLAB DÉDIÉ  
À L'ACCOMPAGNEMENT  
DES ENTREPRISES  
DU TERRITOIRE



## DÉVELOPPEMENT INTERNATIONAL

120 ENTREPRISES  
ACCOMPAGNÉES  
EN 2025



## Un dialogue permanent avec le territoire

Notre Caisse régionale agit au service du développement économique et social du territoire, en s'inscrivant dans un dialogue permanent avec ses acteurs. Grâce à ses ressources locales, à ses activités de financement et à ses partenariats, **elle soutient l'emploi, l'investissement et l'innovation.**

Son modèle coopératif favorise un développement durable, équilibré et ancré dans la réalité des

territoires, en s'appuyant sur l'écoute continue des parties prenantes et la compréhension des enjeux locaux.

En Côtes d'Armor nous sommes la Banque de près de 1 Costarmoricain sur 2, et nous finançons 45,8 % des projets du département.



### NOS RESSOURCES

**44 caisses locales** au cœur des communes

**84 agences de proximité et 3 agences spécialisées**  
(Entreprises et collectivités publiques, Pôle d'affaires, Banque privée)

**116 Relais Crédit Agricole**  
pour une accessibilité renforcée

**1 Village by CA** incubateur d'entreprises et espace d'innovation

**1 Point Passerelle** pour accompagner les clients en situation de fragilité

**1 Fondation** engagée dans l'action territoriale

**22 pôles de coopération en Bretagne** sur des métiers d'expertise (crédits, assurances, gestion financière, activités à l'international...)



### NOTRE SOUTIEN À L'ÉCONOMIE LOCALE

**9 230 M€ d'épargne** (dépôts à vue, livrets, plans d'épargne logement, etc.)

**10 017 M€ d'encours de crédits**

**305 285 contrats d'assurance** de biens et de personnes

**1 278 emplois directs** sur le territoire

**15,60 M€ de contribution fiscale**

**90 M€** de frais de personnel

**64,3 % d'achats** réalisés sur le territoire breton (hors achats au sein du CA)

**865 K€** consacrés au **mécénat, parrainage et sponsoring**



**Laëtitia Le Chevanton**  
Administratrice  
Caisse régionale

« Je suis commerçante à Guingamp, présidente de la caisse locale et administratrice de la Caisse régionale. Je suis attentive aux enjeux de notre territoire et je m'implique pour que les décisions prises aient un impact concret et utile sur l'économie locale. Mon rôle est d'accompagner les entreprises engagées dans les transitions et de contribuer, au développement des Côtes d'Armor. Je défends une approche profondément humaine : des agences qui sont des lieux de vie et d'échanges, et un digital conçu comme un outil au service de la proximité. »



## LE LIVRET ENGAGÉ SOCIÉTAIRE, UNE ÉPARGNE AU SERVICE DU TERRITOIRE

Le Livret Engagé Sociétaire permet aux clients sociétaires d'épargner tout en soutenant le financement de projets utiles au territoire. 100 % des fonds collectés sur notre Livret Sociétaire Engagé accompagnent les grands projets de transitions climatiques, agricoles, énergétiques et sociétales sur le territoire des Côtes d'Armor.

**330 M€**  
d'encours

**27 366**  
Clients sociétaires détenteurs  
du livret Engagé sociétaire

En savoir plus  
sur le Livret  
Engagé  
Sociétaire





# Assurer notre rôle de banque de proximité

Acteur financier du territoire, nous faisons évoluer nos pratiques pour répondre aux besoins essentiels des habitants.

## Les enjeux clés du territoire

Les enjeux de transition — qu'il s'agisse des dynamiques économiques, des évolutions sociales, des modèles agricoles ou de l'énergie — conduisent la Caisse régionale des Côtes d'Armor à identifier

les risques et les opportunités propres à son territoire. Cette analyse nourrit la consolidation menée à l'échelle du Groupe Crédit Agricole et guide les choix de la Caisse, dans ses actions.

### Les principaux défis du territoire

#### → Consolider les filières historiques du territoire

Accompagner le renouvellement des générations, travailler à la souveraineté agricole et agroalimentaire pour garder nos productions sur le territoire.

#### → Accompagner la montée en compétences et le renouvellement des actifs

Répondre aux difficultés de recrutement et à la reprise des exploitations ou des PME, c'est permettre aux jeunes costarmoricains de poursuivre leurs études dans le département en soutenant les organismes de formation et les acteurs locaux de l'emploi.

#### → Valoriser les atouts du territoire pour attirer et retenir les talents

Renforcer l'attractivité des Côtes d'Armor, à la fois comme destination touristique avec 2 millions de visiteurs annuels et comme lieu de vie pour les habitants.

# Notre projet d'entreprise

Conçu comme une réponse concrète aux enjeux des territoires, notre projet d'entreprise Cœur d'Armor guide nos actions à la fois en tant que banque — au service de l'économie locale — et en tant qu'entreprise engagée dans des pratiques responsables.

Le Crédit Agricole des Côtes d'Armor affirme ainsi sa volonté d'agir pour une empreinte positive et durable, tant pour le territoire que pour ses clients, en s'appuyant sur cinq engagements majeurs.

**1.**

**RENFORCER LA COHÉSION SOCIALE ET ÉCONOMIQUE**, pour devenir la banque reconnue pour sa contribution majeure à la dynamique des Côtes d'Armor et à la création de liens entre les Costarmoricains.

**2.**

**ACCÉLÉRER LES TRANSITIONS**, vers une économie décarbonée et respectueuse des limites planétaires, pour devenir la banque de référence des transitions environnementales.

**5.**

**RECHERCHER UNE PERFORMANCE ÉQUILIBRÉE**, pour nous permettre d'accompagner durablement les Costarmoricains.



**3.**

**SE DIFFÉRENCIER PAR L'EXCELLENCE RELATIONNELLE**, avec le meilleur de l'humain et du digital.

**4.**

**FAVORISER L'ÉPANOUISSEMENT ET LE DÉVELOPPEMENT DE CHACUN**, en favorisant l'autonomie, la prise d'initiative et la responsabilité.

## CHIFFRES CLÉS

**89 %**

des clients satisfaits

**79 %**

des collaborateurs déclarent qu'ils sont fiers de travailler au Crédit Agricole des Côtes d'Armor

**1,7 Md€**

crédits réalisés pour l'économie costarmoricaine et les habitants du territoire

## Nos initiatives clés

Derrière nos actions, des projets, des réalisations et des coopérations se concrétisent. Aux côtés de nos sociétaires, de nos collaborateurs et de nos partenaires, elles témoignent de notre engagement à contribuer durablement au développement et à l'attractivité du territoire.





### ACCESSIBILITÉ NUMÉRIQUE

#### Ateliers digitaux

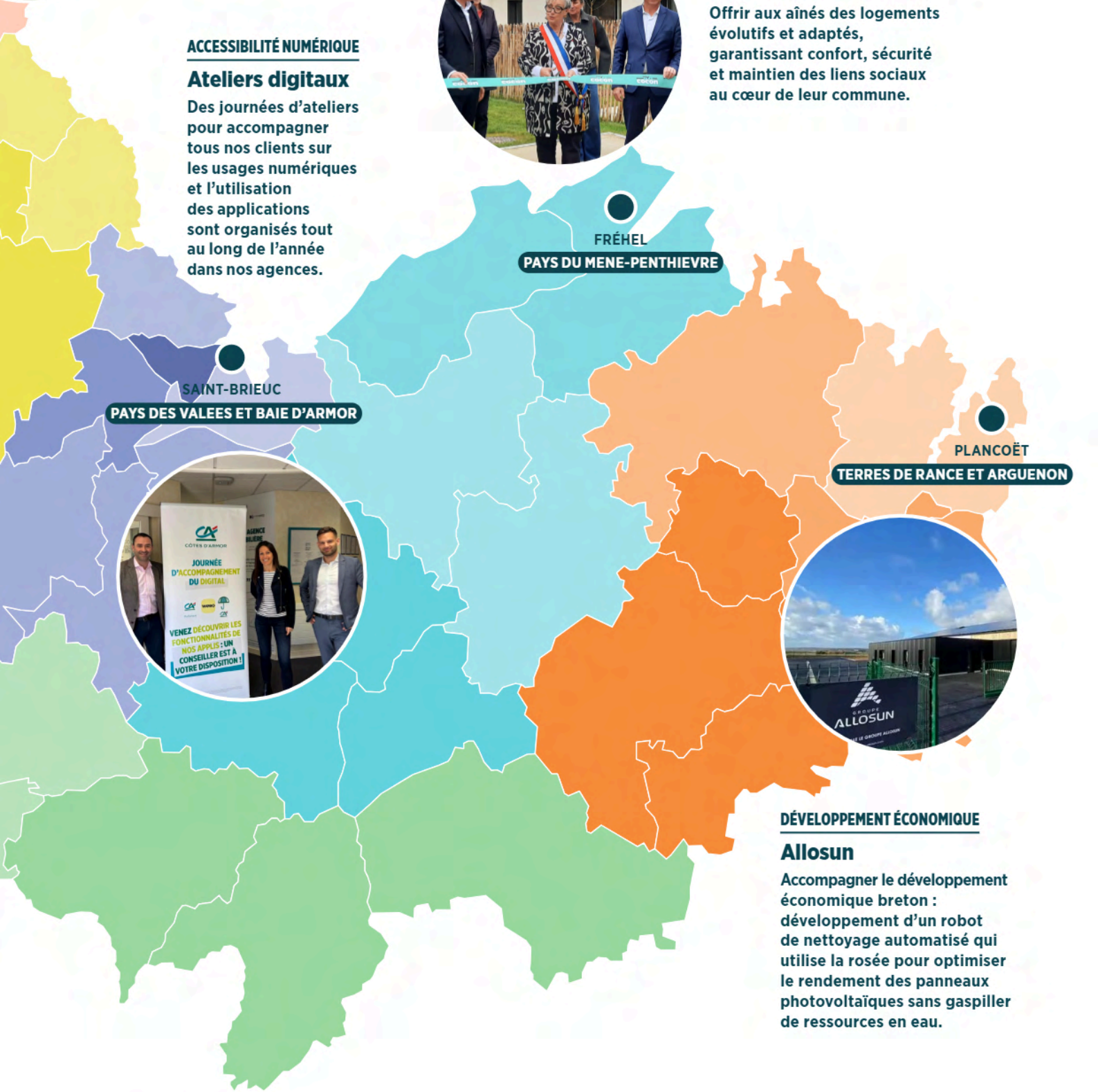
Des journées d'ateliers pour accompagner tous nos clients sur les usages numériques et l'utilisation des applications sont organisés tout au long de l'année dans nos agences.



### BIEN VIEILLIR

#### Ty Cocon

Offrir aux aînés des logements évolutifs et adaptés, garantissant confort, sécurité et maintien des liens sociaux au cœur de leur commune.



FRÉHEL

PAYS DU MENE-PENTHIEVRE

SAINT-BRIEUC

PAYS DES VALEES ET BAIE D'ARMOR

PLANCOËT

TERRES DE RANCE ET ARGUENON



### DÉVELOPPEMENT ÉCONOMIQUE

#### Allosun

Accompagner le développement économique breton : développement d'un robot de nettoyage automatisé qui utilise la rosée pour optimiser le rendement des panneaux photovoltaïques sans gaspiller de ressources en eau.



## PILIER ENVIRONNEMENT

# Relever les défis environnementaux

Dans un département dépendant énergétiquement, qui fait face aux tensions climatiques et au vieillissement de son parc immobilier, les Côtes d'Armor doivent accélérer les transitions. La priorité est de répondre aux besoins des habitants tout en réduisant collectivement notre empreinte.

## Accompagner l'adaptation au changement climatique

Comme l'ensemble du territoire, **les Côtes d'Armor sont touchées par un dérèglement climatique** désormais visible. Avec une fréquence accrue des phénomènes de tempêtes, des inondations et la hausse des températures moyennes, les conséquences sur la qualité de vie des habitants sont réelles et s'étendent à tous les secteurs d'activité.

**Le tourisme, moteur économique du département, doit s'adapter** aux nouvelles conditions climatiques, tandis que le parc de logements vieillissant fait face à des défis majeurs : plus de 20 % des logements sont considérés comme des passoires thermiques. Les entreprises, quant à elles, doivent

repenser leurs pratiques pour répondre aux enjeux environnementaux. Chacun de ces secteurs nécessite des approches spécifiques.

Pour soutenir cette dynamique, le Crédit Agricole des Côtes d'Armor s'appuie sur **des équipes expertes de la transition énergétique et environnementale**, en lien étroit avec la filiale Crédit Agricole Transitions & Énergies. L'objectif est d'accompagner les projets portés par les particuliers, les entreprises, les professionnels et les collectivités, en proposant des solutions réalistes et adaptées aux besoins locaux.



**François Delvaux**  
Président  
de L'Uzelaise

*« Je ne m'attendais pas à bénéficier d'un tel accompagnement de la part de ma banque sur le diagnostic énergétique. Grâce à l'expertise de Thomas, Conseiller énergétique au Crédit Agricole, je dispose aujourd'hui d'une analyse neutre et des leviers concrets pour améliorer la performance énergétique de notre charcuterie artisanale. »*



## Principaux dispositifs d'accompagnement

### Rénovation énergétique

- **Éco-prêt à taux zéro (éco-PTZ)** : financement de travaux sans avance de frais ni intérêt pour les particuliers.
- **Plateforme « J'écorénove mon logement »** : plateforme de conseils, services et accompagnement des clients pour estimer, financer et réaliser les travaux de rénovation énergétique des logements.

### Énergies renouvelables

- **Financements dédiés** pour les projets photovoltaïques, de méthanisation et d'éolien portés par les acteurs du territoire.

### Investissements durables

- **Livret Engagé Sociétaire** : collecte d'épargne orientée vers les projets de transition locaux
- **Gamme Amundi** : solutions d'épargne et d'investissements durables
- **Trajectoires Patrimoine** : démarche d'accompagnement global du client avec son conseiller.

### Mobilité durable

- **Agilauto** : solutions de location et de financement de véhicules hybrides et électriques.
- **Prêts « conso vert »** auto.

### Assurances

- **Solutions d'assurance** : garanties assurances dommages, offres multirisques habitation, prévention, couvertures risques climatiques.

#### CHIFFRES CLÉS

**1 011 M€**  
de financements  
de la transition  
environnementale

**945**  
prêts éco-PTZ accordés  
pour la transition  
énergétique en 2025

**19,50 M€**  
investis en fonds propres  
dans les énergies  
renouvelables depuis 2015

**890 M€**  
d'encours  
en investissements  
durables



## Soutenir les transitions agricoles et générationnelles

L'agriculture costarmoricaine, avec près de 8 000 exploitations et plus de 20 000 emplois directs et induits, aborde une phase de transformation majeure. **Près de 40 % des exploitants ont plus de 55 ans, sans repreneur identifié**, tandis que la fragilisation de certaines filières et l'adaptation climatique nécessitent des

investissements pour moderniser les outils et sécuriser le revenu. **La transition agroécologique impose de repenser les pratiques**. Le maintien d'une production locale, diversifiée et résiliente permet de renforcer la souveraineté alimentaire et la vitalité économique du territoire.



**Glenn Simon**  
Éleveur de porcs  
à Lamballe

*« J'ai structuré mon exploitation pour qu'elle puisse être transmise. Pour préparer l'avenir, je fais le choix de m'adapter : installation de panneaux photovoltaïques, rénovation des bâtiments. Je défends aussi un modèle social fondé sur la responsabilité partagée avec mes quatre salariés. Mon objectif, c'est de rester fidèle à mes valeurs tout en faisant évoluer l'exploitation. »*

### Principaux dispositifs d'accompagnement

- **Perspective 360 Agri**, démarche dédiée à accompagner l'ensemble des clients agriculteurs dans toutes leurs réflexions stratégiques. Cet accompagnement personnalisé s'adresse à toute exploitation agricole souhaitant se saisir des nouveaux enjeux pouvant impacter la pérennité de ses activités.
- **Offre « Coup de pouce PTZ Agri-Viti »**, un prêt à taux zéro pour accompagner l'installation d'une nouvelle génération d'agriculteurs.
- **Offre Agilor ENR** : financement des installations photovoltaïques directement chez l'installateur.
- **France Carbone Agri** : plateforme de crédits carbone mettant en lien agriculteurs et acheteurs.

#### CHIFFRES CLÉS

**64,5 %**

d'exploitations agricoles  
accompagnées

**1367 M€**

d'encours de crédits  
pour le secteur agricole

**153**

jeunes agriculteurs  
financés en 2025

# Réduire notre empreinte environnementale

Si l'impact principal d'une banque se joue dans ses financements, notre empreinte directe reste un levier immédiat d'action. En Côtes d'Armor, un plan de réduction structuré vise à maîtriser nos consommations d'énergie, nos déplacements et nos émissions résiduelles.

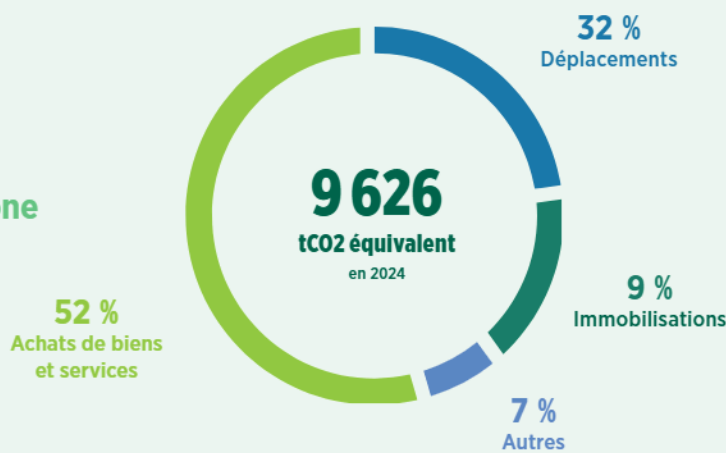
Notre bilan carbone réalisé en 2025 a mis en évidence trois postes majeurs d'émissions, qui orientent nos priorités : performance énergétique de nos bâtiments, déplacements et mobilité durable, achats de biens et services.

## Bilan carbone de la Caisse Cotes d'Armor\*

\* scope 1,2, 3 (hors financement et investissements)

### Principaux postes d'émissions carbone

(GHG protocol market based)



## Leviers d'actions

### Sobriété et efficacité énergétique

- Renforcement de l'isolation du siège et des agences.
- Remplacement de l'ensemble des vitrages du siège.
- Optimisation des systèmes de chauffage et de climatisation.

### Production d'énergies renouvelables

- Équipements photovoltaïques sur le siège depuis 2017.
- Installation progressive sur plusieurs agences lorsque les conditions techniques le permettent.

### Mobilité durable et déplacements

- Déploiement de points de recharge pour véhicules électriques utilisés par les collaborateurs ou les clients.
- Promotion des mobilités alternatives lorsque cela est possible dans le département.

### CHIFFRES CLÉS

**100 %**  
de la consommation électrique des bâtiments est d'origine renouvelable

**61**  
points de recharge électrique déployés sur le territoire

**- 20 %**  
de consommations énergétiques des bâtiments depuis 2019



## PILIER SOCIAL

# Soutenir l'attractivité territoriale et la cohésion sociale

Faciliter l'accès de tous aux services essentiels, soutenir les initiatives locales et accompagner les projets économiques contribuent à renforcer la solidarité et à préserver l'attractivité du territoire.

## Renforcer le dynamisme économique local

L'économie du territoire s'appuie sur des activités complémentaires — agriculture, agroalimentaire, pêche, artisanat, commerce de proximité et tourisme — qui forment un socle solide d'emplois et d'attractivité. Le renouvellement des générations, l'évolution des modes de consommation ou les transitions environnementales, ouvrent aussi des

perspectives pour un acteur économique comme le Crédit Agricole.

L'accompagnement du Crédit Agricole des Côtes d'Armor à la création-reprise, aux start-up et entreprises innovantes, ainsi qu'au tissu associatif, renforcent l'impact social, et la vitalité du tissu économique local.

### Nos principaux dispositifs d'accompagnement

- Accompagnement via **Le Village by CA**, les incubateurs de start-up et CorpoLab, dédié à l'accompagnement des PME.
- **Prêt d'honneurs** pour la création d'entreprises
- **Partenariats avec des structures expertes** : Initiative Armor, Réseau Entreprendre Bretagne, ADIE, France Active Bretagne
- Un Pôle d'expertise **dédié aux clients associations**

#### CHIFFRES CLÉS 2025

**3,8 M€**

de levées de fonds réalisées par les 18 start-up du Village by CA

Près de **3000**

professionnels réunis lors d'animations organisés par ou avec le Village by CA

**5,8 M€**

de prêts accordés à 176 créateurs d'entreprises



## Soutenir les jeunes dans leurs parcours de vie

Les jeunes constituent un levier déterminant pour l'avenir et l'attractivité des Côtes d'Armor, où plus de 21 % de la population a moins de 20 ans. Leurs besoins en mobilité, logement, formation, autonomie financière traduisent des enjeux majeurs de cohésion sociale et de renouvellement démographique.

Développer des réponses adaptées, c'est favoriser leur réussite, renforcer leur ancrage local et soutenir l'émergence des talents qui contribueront demain à la vitalité économique et sociale du département.



### Nos principaux dispositifs d'accompagnement

#### Épargne et autonomie financière

- **Mozaïc black**, carte et compte gratuits pour les jeunes jusqu'à 18 ans.
- **Livret Jeune** : accessible dès 12 ans, permet d'épargner simplement avec un taux attractif et une épargne disponible à tout moment, favorisant l'apprentissage de l'autonomie financière.
- « **Coup de pouce jeune** » : don pour les clients de 16 à 30 ans à faibles ressources pour financer un projet (permis, logement, formation, santé).

#### Accès au logement

**Assurance habitation à 6 €/mois** : dédiée aux jeunes locataires de 18 à 30 ans en leur offrant des garanties essentielles.

#### Mobilité et accès à l'emploi

- **Prêt Permis à 1 € par jour** : soutenu par l'État, ce prêt facilite l'obtention du permis de conduire à coût réduit. Il favorise la mobilité et l'accès à l'emploi, en particulier dans les zones rurales où les alternatives de transport sont limitées.

#### Financement des études

- **Prêt étudiant garanti par l'État** : prêt sans caution parentale, il permet de financer les études ou l'installation des étudiants en partenariat avec Bpifrance.

#### Éducation financière

- **Ateliers budgétaires** : actions pédagogiques menées auprès des jeunes dans les établissements partenaires et dans les agences bancaires.

#### CHIFFRES CLÉS 2025

**59 405**

Jeunes équipés de carte sur le territoire

**753**

Jeunes accompagnés par un prêt étudiant en 2025

**1550**

prêts permis à 1€ encours accordés à des jeunes

En savoir plus



# Faciliter l'accès aux soins et accompagner le bien vieillir

Dans un département marqué par **un accès aux soins contraint et où 35 % de la population a plus de 60 ans**, le Crédit Agricole affirme son engagement en faveur de l'attractivité du territoire. L'enjeu : **faciliter l'installation des professionnels de santé grâce à des équipes spécialisées** dans les thématiques Santé et Bien Vieillir, en coordination étroite avec la filiale Crédit Agricole Santé & Territoires.

Ces expertises permettent d'accompagner les professionnels libéraux, les établissements de soins

et les **porteurs de projets dans la conception et le financement de solutions durables et adaptées** : structures de santé, habitat inclusif, dispositifs de maintien à domicile.

Cette mobilisation s'inscrit dans une **dynamique collective** visant à renforcer l'offre de soins et à soutenir le bien vieillir en Côtes d'Armor, en partenariat avec les acteurs publics et privés du territoire.



**Myrlam Roblin**  
Responsable Filière  
Santé et Bien Vieillir

*« Notre rôle est d'agir aux côtés des acteurs de la santé et du bien vieillir, de répondre aux besoins et d'accompagner le développement des Professions Libérales. Grâce à nos conseillers dédiés Professions Libérales & de Santé, et à l'appui de Crédit Agricole Santé & Territoires, nous accompagnons toutes les étapes, de l'installation des praticiens au développement de solutions d'habitat et de prévention. »*

## Nos principaux dispositifs d'accompagnement

### Installation et développement des professionnels de santé

- **Financements dédiés** à la création ou reprise d'activités médicales et paramédicales, avec des conditions spécifiques pour les installations et les professions en développement
- **Accompagnement** des professionnels de santé à l'installation, au développement d'activité et au financement de cabinets ou maisons de santé
- Solution **Paymed One** pour la facturation et l'encaissement des honoraires, facilitant la gestion quotidienne
- **Offres immobilières** sur mesure, permettant d'accompagner la construction de cabinets, maisons de santé ou pôles de soins

- **Proximité territoriale** pour encourager l'installation dans les zones sous-dotées, en lien avec les collectivités et les acteurs institutionnels

### Bien vieillir et maintien à domicile

- **Solutions de téléassistance**
- **Prêts** destinés à l'adaptation des logements permettant le maintien à domicile dans de bonnes conditions
- **Ateliers de sensibilisation** sur le bien vieillir à domicile dans les pharmacies et nos agences (mise en situation virtuelle, échanges et conseils)

#### CHIFFRES CLÉS 2025

**114 M€**

d'encours de prêts  
dans le secteur santé

**513**

contrats de téléassistance conclus  
pour accompagner le maintien à domicile

En savoir plus



# Répondre aux besoins de chacun

Les parcours de vie évoluent et certaines situations peuvent **fragiliser temporairement les ménages**. Qu'il s'agisse de transitions professionnelles, de changements familiaux ou de problématiques

d'isolement, ces réalités soulignent **l'importance de solutions d'accompagnement adaptées**. La Caisse régionale veille ainsi à garantir **un accès inclusif et sécurisé aux services financiers**.

## Nos principaux dispositifs d'accompagnement

### Accompagnement des personnes en situation de vulnérabilité

- **Point Passerelle** : dispositif qui permet d'accompagner des personnes en difficulté à la suite d'un événement de vie (chômage, décès d'un proche, divorce, maladie..). Il offre un accompagnement personnalisé pour traverser ces périodes de rupture
- **Microcrédit personnel** : soutien aux projets d'insertion socio-économique, permettant l'accès au financement pour des personnes éloignées du crédit bancaire classique
- **Coups Durs Pro / Agri** : dispositif d'appui aux exploitants et entrepreneurs agricoles confrontés à des difficultés ponctuelles, permettant de maintenir l'activité
- **Offre EKO** : accès aux services bancaires sans condition de revenus
- **Prêts Eco PTZ et Prêts d'Accession Sociale**



En savoir plus



En savoir plus



### Inclusion

- Ateliers digitaux : sessions de formation à l'utilisation des outils et services numériques bancaires pour favoriser l'autonomie digitale

### Soutien solidaire

- Contribution au développement des initiatives locales via la Fondation du Crédit Agricole. Chaque année des projets permettant aux Côtes d'Armor d'être un territoire solidaire, durable et inclusif sont récompensés
- Dons et mobilisation aux côtés de plusieurs associations locales (lutte contre le cancer, inclusion, santé, jeunesse, patrimoine naturel)



**Équipe du Point Passerelle**  
Crédit Agricole des Côtes d'Armor

« Avec le Point Passerelle, nous accompagnons des clients en difficulté en les écoutant puis en construisant avec eux des solutions : priorisation des dépenses, orientation vers des aides, pour leur permettre de repartir sur des bases stables. »

#### CHIFFRES CLÉS 2025

**4040**

familles accompagnées via le Point Passerelle depuis la création du dispositif en 2007

**2,9 M€**

micro-crédits personnels distribués depuis 2013

**30**

projets soutenus en 2025 par la Fondation du Crédit Agricole des Côtes d'Armor



## Développer l'engagement et les compétences de nos équipes

Les métiers de la banque et du conseil reposent sur l'expertise, l'engagement et la proximité de nos collaborateurs. Ils constituent le premier levier de qualité de service et d'accompagnement du territoire.

### Adapter les compétences aux besoins du territoire

Dans un contexte de transformation rapide des métiers bancaires, l'évolution continue des compétences est un enjeu clé. La présence sur le terrain favorise la compréhension des réalités locales, l'analyse des projets et l'accompagnement des acteurs.

Compétences renforcées :

- Maîtrise des **outils digitaux et nouveaux usages**
- **Accompagnement stratégique** des entreprises, collectivités publiques, associations, professionnels et agriculteurs
- **Expertise sectorielle** : santé, logement, transitions énergétiques

#### CHIFFRES CLÉS 2025

**49,31**

heures de formation annuelle  
par collaborateur

**100 %**

de collaborateurs en CDI  
formés

**6,58 %**

de la masse salariale dédiée  
au développement  
des compétences en 2024

Chiffre 2025 non disponible à date, fait partie du bilan social (sollicitation faite académie bretonne : disponible courant mars)

## Attirer, intégrer et fidéliser les talents

L'enjeu est de proposer des perspectives durables et de donner envie de construire une carrière dans le territoire. Le modèle coopératif, fondé sur la relation humaine et l'utilité locale, constitue un facteur d'attractivité et de fidélisation.

### Recrutement et intégration

- **Programme d'alternance** et politique active de stages
- **Partenariats** avec les établissements d'enseignement
- **Job dating**, dont sessions dédiées au handicap
- **Parcours d'intégration personnalisés** via les programmes « CAMPUS »

## Créer un environnement de travail inclusif et sécurisé

L'évolution des organisations, le développement du digital et les attentes en matière de qualité de vie exigent un environnement équilibré, qui concilie flexibilité, collectif, prévention des risques professionnels et inclusion de tous.

### Bien-être et prévention

- **Dispositif de prévention des risques psychosociaux** et plateforme « Holivia » destiné au bien-être et à la santé mentale
- **Semaine dédiée à la santé et à la prévention**, campagne de vaccination grippe et dépistage du cancer de la peau
- Formations aux **gestes de premiers secours**
- Politique de **prévention des risques professionnels**
- Certification Gold par le **label Choose my Company** reconnaissant la qualité de la relation entre l'entreprise et ses salariés

### Diversité et inclusion

- **Adaptation des postes** et accompagnement du handicap
- **CESU handicap** pour les salariés aidants
- **Partenariat CAPEB** – labels Handibat et Silverbat valorisant l'accessibilité
- Politique active de **féminisation de l'encadrement**
- Promotion de la **diversité des profils** et des parcours



**Sabrina Prloul**  
Conseillère  
en Gestion  
de Patrimoine

« J'ai rejoint le Crédit Agricole en 2022 dans le cadre d'une reconversion. Mon parcours, de l'alternance au Centre de relation clients à la gestion de patrimoine, m'a appris une chose essentielle : prendre soin des clients, avec l'humain avant tout. Aujourd'hui, je continue de construire mon parcours professionnel, aux côtés de mes managers, dans une entreprise qui me ressemble. »

#### CHIFFRES CLÉS 2025

**1152/17**

CDI/CDD

**71**

alternants

**5,23 %**

taux de rotation des effectifs\*

#### CHIFFRES CLÉS 2025

**56,58 %**

de femmes dans l'effectif

**6,54 %**

de salariés en situation  
de handicap

**9,58 %**

d'écart de rémunération entre  
les femmes et les hommes\*

\*Sources = chiffre contribution CSRD



## PILIER GOUVERNANCE

# Agir de manière responsable dans nos pratiques

La conduite de nos activités repose sur des principes d'éthique, de transparence et de responsabilité, garants de la confiance et de la qualité de service sur le territoire.

## Promouvoir l'éthique et la transparence

La sécurité numérique, la protection des données et la responsabilité des achats constituent des enjeux clés pour la continuité et l'intégrité de nos opérations. En cohérence avec les référentiels du Groupe, la Caisse régionale met en œuvre des dispositifs renforcés et veille à maintenir un haut niveau d'exigence.

### Principes et actions

- Systèmes de **cybersécurité renforcés**
- Formations régulières à la **cyber-vigilance** pour l'ensemble des collaborateurs
- **Protection des données personnelles** conforme au RGPD
- Intégration de **critères environnementaux et sociaux dans les appels d'offres**
- Priorisation des **achats en local**
- Suivi des délais de paiement et **respect des engagements réciproques**

### CHIFFRES CLÉS 2025

# 50,60 %

des achats réalisés sur le territoire breton (hors achat du Groupe Crédit Agricole)

# 29,83

Jours de délai moyen de paiement des fournisseurs



### Charte éthique du Crédit Agricole

Une charte éthique commune à toutes les entités du Groupe affirme nos engagements, notre identité et nos valeurs. Elle souligne également nos principes d'actions à respecter au quotidien vis-à-vis de nos parties prenantes.

En savoir plus





## Conduire nos activités avec exemplarité

L'évolution du cadre réglementaire impose une vigilance permanente et la mise à jour continue de nos dispositifs de conformité. La sécurisation des opérations, la lutte contre la corruption et la prévention des risques financiers s'appuient sur des procédures robustes et la formation régulière des équipes.

### Mesures et dispositifs

- Procédures de conformité actualisées
- Contrôles internes pour garantir la qualité des opérations
- Dispositifs de prévention du blanchiment et du financement du terrorisme
- Prévention des conflits d'intérêts
- Formations aux risques réglementaires, à la prévention de la fraude et de la corruption
- Sensibilisation continue à l'éthique professionnelle

#### CHIFFRES CLÉS 2025

**100 %**  
des collaborateurs formés  
à la lutte contre le blanchiment

**100 %**  
de passage des formations  
« lutte contre la corruption »

**100 %**  
de sensibilisation et  
formation à l'éthique

## Garantir une qualité de service

La qualité de la relation client repose sur la réactivité, la maîtrise des processus et la capacité à apporter des réponses adaptées. La Caisse régionale structure ses pratiques autour d'outils de suivi, d'amélioration continue et de performance du traitement.

### Gestion des réclamations

- Processus structuré de traitement des réclamations
- Suivi individualisé de chaque dossier
- Délais de traitement suivis et mesurés

### Amélioration continue

- 7 engagements client pris par la Caisse Régionale
- Enquêtes « écoutes clients » pour progresser dans l'excellence relationnelle

#### CHIFFRES CLÉS 2025

**64,40 %**  
des clients bénéficient d'au moins un  
entretien annuel avec un Conseiller

**44,5**  
Indice de  
recommandation client  
(plateforme goodays)

**26**  
jours en moyenne pour  
traiter une réclamation



# S'appuyer sur la force du groupe

Le groupe Crédit Agricole intègre depuis son origine les enjeux sociétaux et environnementaux dans l'exercice de ses missions. Groupe bancaire coopératif présent dans 47 pays, il a adapté son action aux évolutions économiques et sociales jusqu'à devenir une banque universelle de proximité au début des années 1990.

## Des expertises au service du territoire

Les Caisses régionales du Crédit Agricole bénéficient de la solidité de son modèle coopératif et mutualiste ainsi que de l'ensemble de ses expertises.

Fort de plus d'un siècle d'innovation, le Groupe mobilise aujourd'hui de nombreuses filiales au service des transitions :

→ **Crédit Agricole Transitions & Énergies**

(CATE) accompagne les transitions énergétiques et climatiques

→ **Crédit Agricole Services et Territoires**

(CAST) renforce l'accès aux services essentiels et soutient la vitalité des territoires

→ **IDIA Capital Investissement** finance les filières agricoles, agroalimentaires et les projets de long terme à impact économique, social et environnemental

→ **CAPFM** innove autour de solutions de mobilité au service des filières et de la souveraineté économique

→ **Amundi** structure des fonds d'investissement durables

→ **CA Immobilier** accompagne les projets immobiliers du territoire

De la modernisation du monde rural à la mobilisation face aux enjeux climatiques, chaque étape de l'histoire du Groupe Crédit Agricole traduit une même conviction : **être une banque utile au service du développement de son territoire.**

## Nos métiers

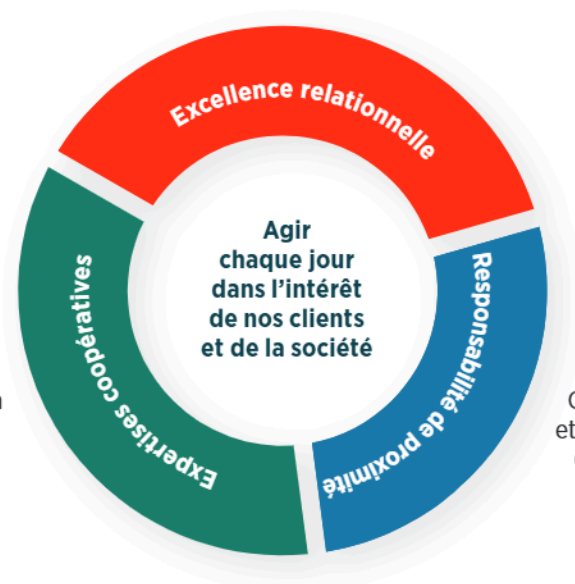


# Une stratégie groupe pour amplifier l'action locale

Le Groupe structure sa vision transformatrice et formule ses engagements et ses ambitions à travers son Projet de Groupe, cadre global des actions menées en matière de Responsabilité Sociale et Environnementale.

**Notre projet de Groupe, les trois dimensions de notre raison d'être**

**Projet Sociétal**  
Exprime notre ambition d'agir dans l'intérêt collectif de la société autour de 3 grandes priorités.



**Projet Client**  
Définit nos priorités pour agir dans l'intérêt de chacun de nos clients.

**Projet Humain**  
Organise le rôle des hommes et des femmes du Groupe dans des sociétés de plus en plus régulées et organisées via des processus digitaux.

## Notre Projet Sociétal

Pour déployer cet engagement, le groupe a défini un plan-programme articulé autour de 10 engagements et 3 priorités stratégiques qui transforment concrètement nos pratiques métiers et façonnent nos offres :

### Agir pour le climat et la transition vers une économie bas carbone

1. Atteindre la neutralité carbone d'ici 2050
2. Conseiller et accompagner 100 % de nos clients dans leur transition énergétique
3. Intégrer des critères de performance extra-financière dans 100 % de l'analyse de nos financements aux entreprises et agriculteurs.

### Renforcer la cohésion et l'inclusion sociale

4. Proposer une gamme d'offres qui n'exclut aucun client, pour favoriser l'inclusion sociale et numérique
5. Contribuer à redynamiser les territoires les plus fragilisés et réduire les inégalités
6. Favoriser l'insertion des jeunes par l'emploi et la formation
7. Amplifier la mixité et la diversité dans toutes les entités du Crédit Agricole ainsi qu'au sein de sa gouvernance

### Réussir les transitions agricole et agro-alimentaire

8. Accompagner l'évolution vers un système agro-alimentaire compétitif et durable face au changement climatique
9. Permettre à l'agriculture française de contribuer pleinement à la lutte contre le changement climatique
10. Contribuer à renforcer la souveraineté alimentaire

En savoir plus



## Principales étapes de l'engagement du Groupe

1885

Création du **Crédit Agricole** pour faciliter l'accès au crédit des agriculteurs

Années 1920

Soutien à l'**électrification des campagnes** et au développement rural

1950-1970

Accompagnement de la **bancarisation des ménages** et à l'accès à la propriété

1991

Le Crédit Agricole devient une **banque universelle de proximité**

1998

Création des Points Passerelle pour accompagner les clients en difficulté

2003

Signature du Pacte mondial des Nations Unies



**Pacte Mondial**  
Réseau France

2011

**1<sup>er</sup> rapport réglementaire** de responsabilité sociale intégré au rapport de gestion

2010

Création de l'unité Sustainable Banking chez Crédit Agricole CIB

2018

Lancement du cadre « Green Bond Frameworks » et émission **première obligation verte** du Groupe (1 Md€)

2021

Création du **projet Sociétal** du Groupe Crédit Agricole



2022

Lancement de deux nouveaux **métiers** via la création de Crédit Agricole Transitions & Énergies et Crédit Agricole Santé & Territoires



2024

Engagement dans le **reporting biodiversité et capital naturel** (TNFD)

2025

Publication du **rapport de durabilité du groupe** Crédit Agricole (CSRD)

# « Agir chaque jour dans l'intérêt de nos clients et de la société »



LOGOS PEFC et Imprim  
vert demandés à l'imprimeur  
par Camille le 9/3



Réalisation 1/46 2022, Eyo et CRMCA22.

Édité par : Caisse régionale de Crédit Agricole Mutuel des Côtes d'Armor, société coopérative à capital variable, agréée en tant qu'établissement de crédit. Siège social : 9 rue du Plan, La Croix Tual, Ploufragan - 22098 Saint Brieuc CEDEX 9. 777 456 179 RCS Saint-Brieuc. Société de courtage d'assurance immatriculée auprès de l'ORIAS sous le n° 07 023 501 ([www.orias.fr](http://www.orias.fr)). Titulaire de la carte professionnelle Transaction, Gestion Immobilière et Syndic n° CPI 22012021000 000 003 délivrée par la CCI des Côtes d'Armor, bénéficiant de la Garantie Financière et Assurance de Responsabilité Civile Professionnelle délivrées par CAMCA, 53 rue la Boétie, 75008 Paris. Identifiant Unique CITEO : FR234318\_01JENQ.

Crédits photos : Getty Images, Crédit Agricole des Côtes d'Armor. Imprimé en Côtes d'Armor par Guivarch l'imprimerie.